



OFFICE
DE TOURISME
**CŒUR DE
BASTIDES**



LA YOURTE DU SUD-OUEST - LA BELLA ROCOMA - LOUGRATTE - LOT ET GARONNE

LA YOURTE DU SUD-OUEST - LA BELLA ROCOMA

Yourte pour 4 personnes nichée dans un écrin de verdure, avec terrasse et piscine, pour un séjour insolite, dépaysant et confortable

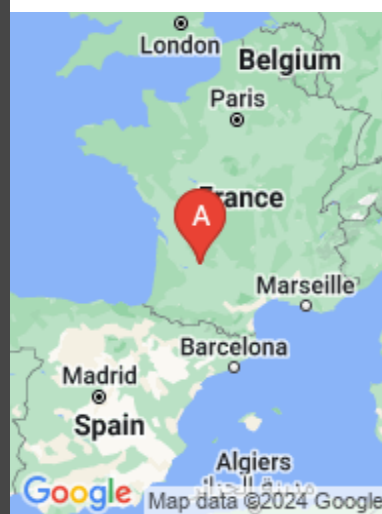
<https://yourte-labellarocoma.fr>



Frédérique et Franck EVRARD

+33 6 19 92 32 44

A La Yourte du Sud-Ouest - La Bella Rocoma : 330 Chemin de Mongrieu 47290 LOUGRATTE





La Yourte du Sud-Ouest - La Bella Rocoma



4

personnes

1

chambre

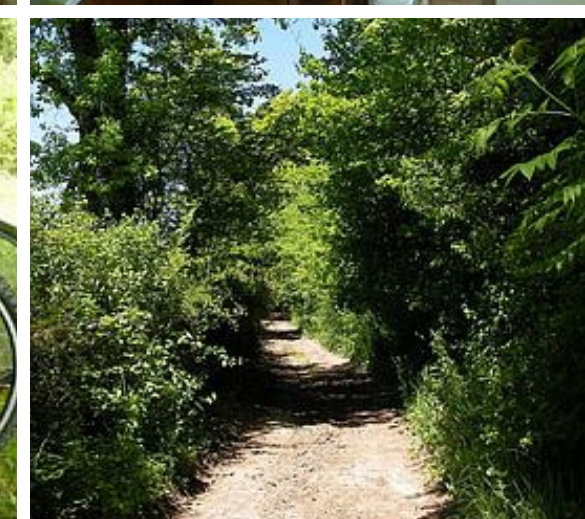
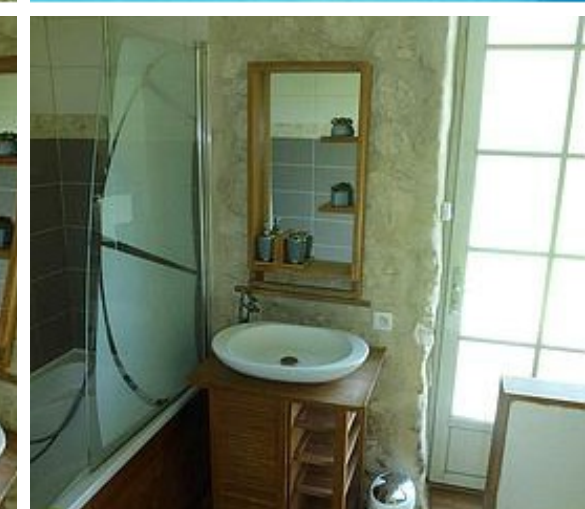
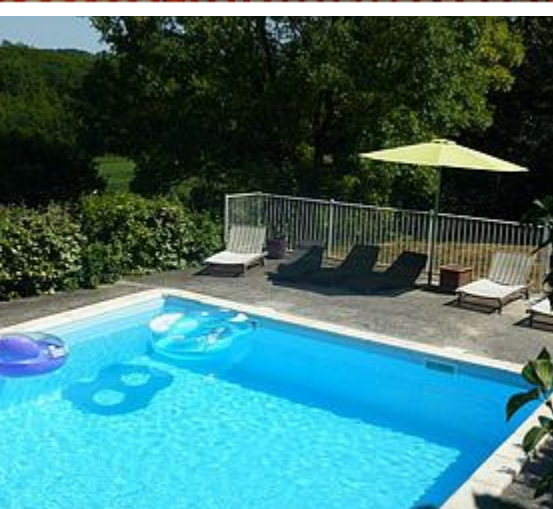
34

m²

Dans un écrin de verdure, en bord du GR vers St Jacques de Compostelle, une nuit ou plus sous la jolie yourte La Bella Rocoma de 34 m² au cœur de la campagne de la verte Guyenne est l'assurance d'un réel et complet dépaysement.

Frédérique et Franck vous accueillent toute l'année dans cet habitat insolite et naturel. Les hôtes pourront profiter également d'une grande piscine avec vue panoramique. A moins de 4 kilomètres : expositions de peintures (église de Valette), ferme équestre, lac de Lougratte ouvert à la baignade en été, tennis.





Pièces et équipements

<i>Chambres</i>	Chambre(s): 1 Lit(s): 3	dont lit(s) 1 pers.: 2 dont lit(s) 2 pers.: 1
<i>Salle de bains / Salle d'eau</i>	Salle de bains avec douche et baignoire Sèche serviettes	Sèche cheveux
	Salle(s) de bains (avec baignoire): 1 Salle(s) d'eau (avec douche): 1	
<i>WC</i>	WC: 1 WC indépendants	WC privés
<i>Cuisine</i>	Kitchenette Combiné congélation Réfrigérateur	Four à micro ondes
<i>Autres pièces</i>	Salon	Terrasse
<i>Media</i>		
<i>Autres équipements</i>	Lave linge privatif	
<i>Chauffage / AC</i>	Chauffage	Poêle à bois
<i>Exterieur</i>	Barbecue Salon de jardin	Jardin Terrain non clos
<i>Divers</i>		

Infos sur l'établissement



Communs

A proximité propriétaire
Jardin commun

Habitation indépendante



Activités

Prêt de vélos
Table de ping-pong à disposition



Réseaux

Accès Internet
Accès Wifi uniquement dans la salle de bain, pas dans la yourte



Stationnement

Parking privé



Services

Location de draps et/ou de linge

Pour les séjours supérieurs à 2 nuitées, location du linge de maison possible au tarif de 8 euros



Extérieurs

Cuisine d'été
Table de ping pong

Piscine partagée

A savoir : conditions de la location

Arrivée Location minimum 2 nuitées : du lundi au dimanche après-midi , entre 18h30 et 22h00
Location le week-end : le vendredi après-midi, entre 18h30 et 22h00
Location à la semaine : le samedi après-midi, entre 16h00 et 22h00 (juillet-août)

Départ Location 2 nuitées : du mardi au vendredi matin, avant 12h00
Location le week-end : le dimanche après-midi, avant 12h00
Location à la semaine : le samedi matin, avant 12h00

Langue(s) parlée(s) Anglais Espagnol Français

Annulation/Prépaiement/Dépôt de garantie Les réservations sont soumises au versement d'un acompte de 25%
Le dépôt de garantie, fixé à un montant de 150 euros, devra être payé par chèque. Il sera restitué au plus tard 1 mois après le départ du locataire sauf en cas de retenue.

En cas d'annulation par le locataire (cas de force majeur), celui-ci perd la somme versée en acompte et éventuellement sera obligé de payer la totalité de la location pour réparer le préjudice subit (dans le cas d'une annulation de moins de sept jours avant le début de la période réservée), sauf pour cause de re confinement dans le cadre de la crise sanitaire.
En cas d'annulation par le bailleur moins de sept jours avant le début de la période réservée, il est tenu de rembourser immédiatement la somme payée par le locataire.

Moyens de paiement Chèques bancaires et postaux Espèces
Virement bancaire

Les chèques sont acceptés, exceptés pour les hôtes hors de France

Ménage Obligation d'occuper les lieux personnellement, de les habiter " en bon père de famille " et de les entretenir.
Toutes les installations sont en état de marche et toute réclamation les concernant survenant plus de 24 h après l'entrée en jouissance des lieux, ne pourra être admise.
Les réparations rendues nécessaires par la négligence ou le mauvais entretien en cours de location, seront à la charge du preneur.

Draps et Linge de maison Draps et/ou linge compris

Linge de maison (draps, serviettes de toilette et linge de cuisine) compris dans le tarif pour les séjours de 1 ou 2 nuitées.
A partir de 3 nuitées = supplément de 8 euros pour l'ensemble de la yourte.

Enfants et lits d'appoints Lit bébé

lit-bébé et matelas adapté. Les draps ne sont pas

Tarifs (au 30/05/24)

La Yourte du Sud-Ouest - La Bella Rocoma

Réservation de 2 nuits minimum de septembre à juin et de 7 nuits ou 14 nuits en juillet et août (du samedi au samedi)

Tarifs en €:	Tarif 1 nuit en semaine (L, M, M, J, D)	Tarif 1 nuit en weekend (V ou S)	Tarif 2 nuits weekend (V+S)	Tarif 7 nuits semaine
du 01/05/2024 au 29/06/2024			130€	350€
du 29/06/2024 au 31/08/2024				490€
du 31/08/2024 au 30/09/2024			130€	350€
du 01/10/2024 au 15/12/2024			110€	285€

Mes recommandations

Expériences et Découverte

Balades et Sentiers

OFFICE DE TOURISME COEUR DE BASTIDES
COEURDEBASTIDES.COM

OFFICE
DE TOURISME
**COEUR DE
BASTIDES**



Ferme Auberge de Selles

+33 5 53 01 66 06

<http://www.fermedeselles.com>

2.1 km
LOUGRATTE



La ferme élève des palmipèdes gras. Parmi ses multiples spécialités, vous découvrirez entre autres daube de canards aux pruneaux, escalopes de canards aux fruits, foies gras aux Abricots et pommes, Tatin de Foie gras, faux filet de magrets aux framboises et bien d'autre recette élaborées à partir de nos produits et légumes produits sur l'exploitation. Uniquement sur réservation.



La Table des Sens

+33 5 47 66 52 10 +33 6 16 28 13 41

63 route de Villeneuve-sur-Lot
<https://la-table-des-sens.eatbu.com/>

3.2 km
LOUGRATTE



Après de nombreuses années à vous avoir régalé à la ferme auberge de Feuillade, Sandrine Facci reprend la Table des Sens à Lougratte pour vous faire redécouvrir les saveurs traditionnelles des plats de nos grands mères. Tout est cuisiné sur place avec des produits frais et de saison. Pas de superflus, juste du goût pour réveiller vos papilles.



Le Montecristo

+33 5 53 36 65 78

www.restaurant-lemontecristo.fr

4.1 km
BOURNEL



Dans le Lot-et-Garonne, à mi-chemin entre les bastides de Villereal et Castillonès, le Montecristo vous propose une carte variée et adaptée à tous les goûts, salades, pizzas et autres spécialités, produits régionaux et l'ardoise des suggestions. Pour vous accueillir, le Montecristo dispose également d'une salle de bar, une grande salle de 80 couverts, 2 terrasses en été avec un espace jeux pour les enfants.



Restaurant La Maréchalerie

+33 5 53 01 58 28

1 Grand Rue

6.5 km
CASTILLONNES



Présent dans la Bastide de Castillonès depuis 20 ans, le restaurant familial La Maréchalerie est une valeur sûre. Ouvert à l'année du mardi au dimanche, il propose une cuisine française axée sur les produits locaux du Sud-Ouest. A la carte, on trouve également diverses spécialités selon la saison ou les arrivages. Les formules du jour et les grandes salades composées proposées le midi en semaine permettent de restaurer efficacement les VRP, les travailleurs, les voyageurs ou les familles sur la route... Bienvenue dans la jolie Bastide de Castillonès !



Les Marronniers

+33 5 53 36 03 33

Tour de ville

<https://les-marronniers.byclickeat.fr/or>

8.3 km
VILLEREAL



Pour la balade, arrêtez vous à Villereal, magnifique Bastide du XIIIème située à l'orée du Périgord ! Pour le plaisir de vos papilles, nous vous accueillons dans notre établissement. Vous y dégusterez selon vos envies une large gamme de plats traditionnels régionaux, de spécialités périgourdines mais aussi des pizzas et autres plats italiens ! Notre établissement met également à disposition un distributeur automatique de pizzas 24h/24 (celui-ci se trouve sur la route de Castillonès, en face d'Intermarché, à côté de Coméra Cuisine)



Auberge des Glycines

+33 5 53 01 75 76

Avenue des Pyrénées - N21

<http://www.aubergelesglycines.com>

8.5 km
CANCON



Située à Cancon, capitale de la noisette, l'Auberge des Glycines vous propose une cuisine traditionnelle régionale dans une ambiance décontractée. Admirez dans la salle de restaurant de cette auberge de charme des tableaux d'artistes du Sud-ouest. Dans un cadre rustique, l'Auberge des Glycines prépare grillades mais aussi menus traditionnels. Profitez du menu du jour (hors week-end) le midi pour votre déjeuner. L'équipe de l'auberge vous sert sur sa terrasse ombragée en été, au bord de la piscine. Le restaurant vous propose aussi des chambres d'hôtes.



Fromages et Plus

+33 5 53 49 25 39 +33 6 44 28

91 73

Place de la Halle

8.5 km
VILLEREAU



Envie d'une pause gourmande ? Une jolie façade gris ardoise avec de grandes baies vitrées, une vaste salle climatisée aux couleurs claires, installée face à la halle de Villereal. Le décor est posé : vous n'avez plus qu'à pousser les portes de Fromages et Plus ! Comme l'indique le nom de l'établissement, ici les fromages ont la part belle. Midi et soir en saison, les tonneaux dressés en guise de tables sur la terrasse en bois n'attendent que vous pour une pause gourmande : Marie vous proposera des ardoises de fromage, de charcuterie et des ardoises mixtes salades et produits de saison ainsi que des desserts maison. Tous les deuxièmes dimanches du mois (brocante-marché aux puces sur la place), vous pourrez également déguster des plateaux d'huîtres de Marennes.



L'Alvéole

+33 5 53 71 64 02

31 rue du Dropt

<https://www.restaurant-alveole.fr/>

8.5 km
VILLEREAU



Au cœur de la bastide de Villereal, poussez les portes du restaurant L'Alvéole ! Jonathan et Mégane vous y propose une cuisine de plaisir travaillée autour de produits locaux et de saisons, en allant chercher aussi des goûts à travers des plantes sauvages et comestibles qu'ils trouvent dans les plaines et forêts des alentours.



Restaurant Nord Sud

+33 5 53 01 35 40

5 place de la Libération

<https://nordsud-villereal.com/>

8.6 km
VILLEREAU



Aux commandes du restaurant NordSud, Pascal et Fanny Vermughen sont heureux de vous accueillir au cœur de la bastide de Villereal et vous souhaitent de passer un agréable moment autour d'une cuisine entièrement réalisée sur place à base de produits frais provenant au maximum et dans la mesure du possible de notre région.



La Table de l'Europe

+33 5 53 36 00 35

1 place Jean Moulin

<http://www.europe-villereal.com>

8.6 km
VILLEREAU



La cuisine : depuis le 12 Avril 2019, votre cheff Anaïs Teynié, et votre pâtissier Julien Auroux, réalisent à la Table de l'Europe, une cuisine de l'essentiel qui veille à préserver jusqu'à l'assiette la saveur véritable de produits frais et locaux. Chaque plat révèle l'authenticité du produit autour duquel il est construit. Une incursion culinaire inédite mariant saveurs traditionnelles et contemporaines.... La carte : une carte aux multiples ingrédients, en phase avec la cuisine dans le sens où elles se concentrent uniquement sur les produits. Une première composition plus courte, dans un format adapté au temps du déjeuner le menu Prélude, puis une déclinaison du menu Signature en 3 ou 4 temps au Menu Découverte en 5 temps en passant par le menu Dégustation servi en Carte Blanche à 7 temps



Restaurant du Lac de Cancon

+33 5 53 41 11 39

<http://www.lacdecancon.fr>

9.0 km
CANCON



Entre Dordogne et vallée du Lot, le Restaurant du Lac vous accueille à Cancon, capitale de la noisette. Choisissez notre formule à l'ardoise qui vous propose une cuisine locale gourmande et de saison. Dans une ambiance chaleureuse, goûtez nos plats préparés à base de produits typiques du Sud-ouest. Le Restaurant du Lac propose également des pizzas le soir, pour ajouter une touche italienne à sa carte. Venez profiter de l'ambiance conviviale qui règne en salle et admirez le lac situé près du restaurant. Il est possible de commander au restaurant vos repas de groupe, mariages, banquets... Tous les vendredis soir, un concert est programmé pour finir la semaine en musique, autour de délicieuses tapas à partager!



Bassivière

+33 6 80 76 36 63

9.4 km
SAINT-ETIENNE-DE-VILLEREAL



Bienvenue à Bassivière ! Entre Villereal et Monflanquin, dans un cadre naturel d'exception, ce restaurant à la décoration atypique ne vous laissera pas indifférent. Vous y dégusterez une cuisine à la fois simple, créative et goûteuse à base de produits frais, régionaux voire bio. Le plus : vous pouvez chiner tout en mangeant ! Sur réservation.



Hôtel-Restaurant La Bastide des Oliviers

+33 5 53 36 40 01

1 boulevard Georges Clémenceau
<http://www.labastidedesoliviers.fr>

12.9 km
MONFLANQUIN



Située au cœur de la bastide de Monflanquin (un des Plus Beaux Villages de France), une halte de confort et de quiétude dans une demeure du XIXe siècle. Pour tous les amoureux d'histoire et de vieilles pierres nous vous proposons de venir déguster les produits régionaux revus et travaillés selon l'inspiration du chef. Les VRP de passage seront les bienvenus en soirées étapes. Pour tous vos événements familiaux ou professionnels, notre équipe étudie pour vous, différentes possibilités de réceptions et de repas. La Bastide des Oliviers vous offre un cadre sur-mesure, adapté à vos goûts et à vos besoins. Laissez-vous tenter par son espace gastronomique ou son côté brasserie et faites pétiller vos papilles. L'équipe sera ravie de vous accueillir pour une pause détente et gourmandise. L'esprit des lieux pour le plaisir des yeux et l'enchantement



La Table des Epicuriens

+33 5 53 41 67 20

3100 route de Mazérac

<https://www.domainedebeunes.com/fr>

14.7 km
PAILLOLES



Le Domaine de Beunes vous invite à découvrir la cuisine gastronomique du terroir et d'ailleurs. Raymonde et Jean-Claude vous accueillent toute l'année sur réservation pour vous faire déguster leurs spécialités. Le menu est concocté avec des produits de saison garantissant des saveurs pleines de fraîcheur. Il est possible de privatiser le restaurant pour vos réceptions familiales et professionnelles (animation musicale possible). Le Domaine de Beunes dispose aussi de 4 chambres douillettes avec piscine et autres activités de détente. Raymonde et Jean-Claude vous proposent également de partager un moment convivial à leur table d'hôtes et déguster des plats à base de produits biologiques de leur jardin ainsi que leurs volailles.



Cheval Voyages

+33 6 81 58 41 29# +33 6 71 93 81 98

219 chemin de Tourette

<http://www.cheval-voyages.com>

2.2 km
LOUGRATTE



Le centre équestre propose des randonnées à thèmes 6 jours/7nuits dans toute la France, des stages d'initiation, des week-ends à la carte pour groupes et individuels. 3 gîtes mitoyens (11, 6 et 8 personnes) sont également proposés à la location au sein de la structure. Nous proposons aussi des cours et sorties en promenade en juillet et août sur rendez-vous



Lac de Lougratte

+33 5 53 01 70 05 +33 6 63 32 15 52

Route du Lac

<http://www.lougratte.com>

3.6 km

LOUGRATTE



Découvrez à Lougratte le lac et sa plage de sable fin, les plaisirs d'une baignade surveillée en été de 14h à 19h par 2 maîtres nageurs, une qualité d'eau contrôlée régulièrement, un plongeur, un toboggan aquatique, des pédalos, des canoës, de la pêche à la ligne, un terrain de beach-volley, un terrain de tennis, panier de basket, une aire de jeux pour les enfants, une buvette-snack, un terrain de pétanque, des aires de pique-nique, barbecues, un parking ombragé, ... Baignade conforme aux normes européennes. Label pavillon bleu.



Ciné 4

+33 5 53 36 92 14

Place Jasmin

<https://cine4.fr/>

6.5 km

CASTILLONNES



Ce cinéma classé Art et Essai et labellisé Jeune Public dispose de 205 places. La salle climatisée et accessible aux personnes à mobilité réduite est dotée des équipements numériques, 3D, Dolby Stéréo et du système Fidelio (pour les personnes malvoyantes et malentendantes). L'équipe de Ciné 4 vous propose aussi des animations tout au long de l'année (programmation consultable sur le site internet).



Circuit Terra Aventura : Cache-noisette

+33 5 53 36 40 19

Louberie

<https://www.terra-aventura.fr>

7.9 km

CANCON



Terra Aventura, c'est une balade originale, une chasse aux trésors qui permet de découvrir le territoire, le patrimoine local et des anecdotes, tout en jouant. Munie de l'appli mobile ou de la feuille de route, la famille part pour l'aventure. Avec des indices à relever, des énigmes à résoudre et un trésor à chercher, les petits et les grands choisissent d'explorer la forêt, les villes, les villages... avec l'excitation de trouver le Graal : les Poï'z. Ces petits personnages à fort caractère qui peuplent l'univers de "Terra Aventura", vous guident et leurs badges sont à collectionner. Cet univers fantastique permet de partager des moments privilégiés en famille à la rencontre de lieux souvent insolites. Parcours de 2,5 km ; durée 1 à 2h ; 7 énigmes à trouver. Tèrr'aventuriers ! Prêts pour une nouvelle découverte ? Zéfaim vous attend à la coopérative Unicoque (lieu d'habitat).



Station Bee's Villeréal - Location de vélos

+33 6 26 61 80 85

3 Chemin de Glady

<https://www.stationsbees.com/stations>

8.2 km

VILLERÉAL



Location de vélos électriques pour adultes et enfants (route, VTT, remorque, vélos suiveurs, sièges enfant) mais aussi vélos adaptés aux handicaps. Organisation de sorties thématiques, séjours itinérants.



Asinerie de Pinseguerre

+33 5 53 36 92 35 +33 6 85 14 52 09

1920 route du Lac de Pelisse

<http://www.pinseguerre.com>

8.9 km

DOUZAINS



L'Asinerie de Pinseguerre vous propose des promenades et randonnées avec des ânes des Pyrénées, blancs d'Egypte et gris de Sardaigne, en attelage, à dos (pour les petits) ou bâtés pour plusieurs jours sur les sentiers du pays.



Les écuries Saint-Martin

+33 6 24 64 57 51

<http://ecuriesaintmartin.jimdo.com>

9.1 km

 SERIGNAC-PEBOUDOU



La ferme équestre propose des cours pour tous niveaux à partir de 3 ans et de nombreuses activités : jeux à poney, promenade, saut d'obstacle, dressage, horse foot, randonnées d'une demi-journée à 7 jours, stages, passage d'examens fédéraux. Elle accueille des groupes handicapés sur la journée ou en séjour. Elle accepte les chevaux en pension (dressage, débouillage). Enseignement selon la méthode Didier Lavergne "être cheval". Agrément Education Nationale.



Lac de Cancon

<http://www.peche47.com>

9.1 km

 CANCON



Ce lac de pêche de 2,4 hectares est niché au creux d'un vallon, au coeur du Centre touristique du Lac de Cancon. En plus de la pêche, vous pourrez y pique-niquer et profiter du mini-golf. Sur place, un bar/restaurant/concert ouvert d'avril à octobre vous permettra de profiter de cet endroit reposant seul ou en famille. Pêche de la carpe de nuit, truite, gardon, black-bass, tanche. No-kill black-bass.



Villeneuve-sur-Lot Golf & Country Club

+33 5 53 01 60 19

N21

<http://www.vslgolf.com>

13.6 km

 CASTELNAUD-DE-GRATECAMBE



Entre Périgord et Gascogne, le golf de Villeneuve-sur-Lot vous garantit un moment de plaisir et de détente au coeur des vergers de pommiers et de pruniers. Admirez la vue panoramique sur la vallée du Lot depuis le golf. Son parcours de 18 trous, ouvert aux joueurs de tous niveaux, offre de somptueux plans d'eau et un dénivelé de qualité. En complément, vous trouverez practice et putting-greens pour travailler votre jeu et taper quelques balles, ainsi qu'une piscine extérieure. Si vous désirez séjourner sur place, 7 appartements spacieux et entièrement équipés se situent sur le site. Le Club-House « La Suite » héberge un bar et un restaurant où vous savourerez le terroir du Sud-ouest.



C'Lot

+33 7 71 28 84 05# +33 5 53 41 12 22

Quai des Gabarres

<https://www.centre-nautique-casseneuil.com>

18.2 km

 CASSENEUIL



La base nautique C'Lot vous accueille tout l'été dans une ambiance décontractée. Laissez vous tenter par une découverte du Lot en canoë, en kayak ou en paddle.



Parc en ciel

+33 7 72 20 11 10

463 Route de Gavaudun

<https://www.parc-en-ciel.com>

20.0 km

 LACAPELLE-BIRON



Parc-en-Ciel, un parc de loisirs 100% nature. Loisirs dans les arbres, loisirs dans l'eau. Spécialiste des loisirs nature dans un parc de 16 ha boisé et champêtre, Parc en Ciel vous propose 10 Parcours Aventure dans les arbres répartis sur 5 hectares, pour tous les âges et tous les goûts, du Parcours « ouistiti » dès 2 ans au Parcours « Sportif », plus de 200 ateliers et 20 tyroliennes, un mini-golf aménagé sur le thème du Lot-et-Garonne, un parcours de disc golf en pleine forêt avec ses 12 corbeilles, des parcours d'orientation (4 niveaux), des aires de jeux et de pique-nique et une baignade naturelle surveillée avec son bassin de plus de 600 m² où seuls plantes et minéraux sont utilisés pour filtrer l'eau. Un parc spécialement conçu pour passer une journée de détente empreinte de convivialité et de bonne humeur, dans un cadre naturel préservé.



LCS Nature Evasion

+33 6 72 77 60 76# +33 6 24 76 96
08

20.0 km
GAVAUDUN



Basée au coeur de la Vallée de Gavaudun, l'association LCS Nature Evasion vous propose de multiples activités de pleine nature, pour tous publics et tous niveaux. Vous pourrez vous initier à l'escalade et à la spéléologie, à la descente en rappel, au canoë, au tir à l'arc, à la tyrolienne et installations suspendues. L'association organise des raids et des séjours multi-activités et canyoning. Elle encadre vos sorties avec ses animateurs diplômés. Activités pour groupe (en partenariat avec le Musée Palissy de Saint Avit) "de la matière à l'oeuvre d'art", cueillette d'argile en spéléologie, puis fabrication d'objets avec la terre récoltée, cuisson + visite du musée et de l'exposition de céramique. Activités estivales et de printemps. Descente en rappel du donjon-château de Gavaudun. Défense au tir à l'arc médiéval du château de Gavaudun.



Le Chaudron Magique

+33 5 53 88 80 77
1219 route de Brugnac
<http://www.chaudronmagique.fr>

23.7 km
BRUGNAC



Institution locale, le Chaudron Magique propose des visites autour de son élevage de chèvres angoras et laitières, et de son moulin à farine. Elle produit du mohair, des cabécous et des yaourts, ainsi que des salaisons. La ferme dispose d'une boutique où tous leurs produits sont en vente, et propose différents ateliers manuels : le Paysan (fabrication fromage + pain), le Fromager (fabrication fromage), le Boulanger (fabrication pain) et l'Éleveur (biberon aux chevreaux). Des paniers pique-nique élaborés à base de produits locaux sont à emporter.



Nautilus BKS

+33 6 17 17 61 60# +33 6 75 28 92
69
Plage de Castelmoron
<http://www.nautilus-bks.fr>

26.4 km
CASTELMORON-SUR-LOT



Nautilus BKS propose des sorties stand-up paddle sur le Lot, des randonnées en canoë-kayak en parcours libre ou accompagné. Le départ se fait à Castelmoron-sur-Lot ou partout ailleurs dans le département ! La base nautique propose également des hydroplanes, pédalos, vélos...



Montaut, la balade du prieuré

+33 5 53 66 14 14

2.0 km
MONTAUT



Cette petite balade qui emprunte le plus souvent des chemins ombragés vous fera découvrir l'architecture traditionnelle du Haut-Agenais Périgord, pigeonniers, fermes, maisons de caractère...



Montaut, la randonnée des crêtes boisées

+33 5 53 66 14 14

2.0 km
MONTAUT



Ce circuit emprunte d'abord une portion du GR 636 de la "Traversée du Périgord" et du GR 654 du chemin de St-Jacques-de-Compostelle, via Vézelay, avant de revenir sur la crête d'en face par un chemin boisé.

Mes recommandations (suite)

Expériences et Découverte

Balades et Sentiers

OFFICE DE TOURISME COEUR DE BASTIDES
COEURDEBASTIDES.COM

OFFICE
DE TOURISME
**COEUR DE
BASTIDES**



Montaut, la boucle de Lafaurie

+33 5 53 66 14 14

2.0 km
MONTAUT



Ce circuit offre alternativement des passages dans des chemins ombragés, en fond de vallée ou le long de larges pistes ouvertes offrant des panoramas sur les sites de Biron, Born, Monflanquin, etc...



Bournel, la balade du Colombier

+33 5 53 66 14 14

2.6 km
BOURNEL



De l'église Sainte Madeleine, cette balade grimpe dans le hameau promontoire de Montaut-le-Jeune. L'église de Bournel, qui date des XIIe et XIVe siècles, est nichée au pied d'une colline boisée. Elle est surmontée d'un clocher original du XVe siècle qui consiste en un assemblage de pièces de charpente débordant de la tour carrée dans laquelle s'abrite la coupole. Une chapelle est consacrée à Saint-Roch et Sainte-Madeleine, patrons des pèlerins. Au sommet du portail, un personnage porte un grand chapeau à coquille. Outre ce lieu de recueillement, de nombreux points de vue et un patrimoine rural traditionnel, fermes et pigeonniers, donnent un charme tout particulier à ce circuit.



Bournel, vers le moulin de Lagrosse, sur le Dropt

+33 5 53 66 14 14

2.6 km
BOURNEL



Tout au long de cette randonnée, vous découvrirez des panneaux, mis en place par la mairie, pour identifier les chemins, précisant leur nom, leur longueur, contant l'histoire de chacun d'eux, narrant des légendes ou des anecdotes...



Lougratte, la balade de Saint-Chavitt

+33 5 53 66 14 14

3.1 km
LOUGRATTE



Les ouvertures sur les paysages de collines se succèdent tout au long de ce circuit assez souvent ombragé. L'été, les cris d'excitation des baigneurs du lac de Saint-Chavitt envahissent le paisible bois de la Brette.



Ferrensac, la balade du Castang

+33 5 53 66 14 14

3.9 km
FERRENSAC



Pigeonniers et maisons brassières jalonnent cet itinéraire qui, au nord, domine la vallée du Dropt. La faible dénivellée en fait un parcours accessible à tous.

Mes recommandations (suite)

Expériences et Découverte

Balades et Sentiers

OFFICE DE TOURISME COEUR DE BASTIDES
COEURDEBASTIDES.COM

OFFICE
DE TOURISME
**COEUR DE
BASTIDES**



Born, un village fleuri

+33 5 53 66 14 14

5.9 km
SAINT-EUTROPE-DE-BORN  **8**

Cette petite randonnée, au départ d'un des trois bourgs de Saint-Eutrope-de-Born, relie ce hameau aux bois de la Demoiselle et de St-Paul, parcourus par le GR 636, dénommé "Traversée du Périgord".



La randonnée des deux églises de Saint-Vivien et Saint-Eutrope

+33 5 53 66 14 14

6.1 km
SAINT-EUTROPE-DE-BORN  **9**

Deux bourg, deux églises, des vergers de pruniers d'Ente et de noisetiers, une gastronomie à la ferme ou à l'auberge, châteaux, pigeonniers et maisons traditionnelles sauront vous accueillir et vous faire revenir.



Castillonès, le circuit de la bastide

+33 5 53 66 14 14

6.8 km
CASTILLONNES  **K**

Au départ de la bastide cette randonnée accompagne les pèlerins, venus de Vézelay et se dirigeant vers St-Jacques de Compostelle. Le retour se fait dans la petite vallée de la Douyne.



Circuit des pruniers d'Ente - Castillonès

Place des Cornières

6.8 km
CASTILLONNES  **L**

Panoramas, patrimoine et vergers sont les mots clés de cet itinéraire. Au départ de la bastide du 13ème siècle de Castillonès, de profonds points de vue vous ouvriront une campagne bucolique où s'harmonisent vergers de pruniers, champs céréaliers, bosquets et grandes prairies. Châteaux, églises, moulins, pigeonniers et maisons à empilage retiendront votre regard. Chez les producteurs, vous savourez foie gras, magret, confitures, eaux de vie et pruneaux d'Agen dont vous découvrirez les recettes.



Cancon, vers Moulinet, à la découverte du terroir

+33 5 53 66 14 14

8.0 km
CANCON  **M**

Randonnée et gastronomie vont de pair sur ce circuit tracé à travers des vergers de pruniers et de noisetiers. Prunes d'Ente, transformées à la coopérative de séchage de prunes de Lamouthe qui commercialise aussi les confiseries Kokine, à base de noisettes ; charcuterie de terroir chez Jaffrenou au lieu-dit Terreblanque, etc...



Circuit de la Bastide Royale - Villereal

Place de la Halle

<https://www.tourisme-lotetgaronne.com>

8.6 km

VILLEREAL



Dans un paysage de polyculture associant élevage de canard gras du Sud-Ouest, vergers de pruniers et de noisetiers, champs de céréales et prairies où paissent chevaux et Blondes d'Aquitaine, vous roulez de Villereal en villages. Entre des haltes gourmandes dans les fermes ou curieuses à l'observatoire des oiseaux du lac du Brayssou, vous découvrirez des églises romanes, des châteaux, des pigeonniers mais aussi un patrimoine insolite : maisons à empilages et maisons brassières.



Villereal, de la Bastide à l'église de Parisot

+33 5 53 66 14 14

8.6 km

VILLEREAL



Au départ d'une des plus remarquables bastides de la Vallée du Dropt, qui a conservé intacte sa Halle et sa place des cornières, ce circuit monte sur le pech de Parisot avant de longer la rivière. Land'Art, une exposition nature : L'association Campagn'Art a pour but de promouvoir l'idée de nature dans l'art contemporain. Née du mouvement Land'Art, elle donne la possibilité à des artistes d'exprimer leur vision du paysage à partir de leur pratique, la nature devenant leur atelier. La sculpture créée, issue de cette démarche, n'est pas objet autonome mais un ensemble qui s'intègre dans la nature où il se trouve.



Villereal, le circuit de la bastide royale

+33 5 53 66 14 14

8.6 km

VILLEREAL



Nommée également la bastide du Cheval, la vieille cité de Villereal célèbre pour son patrimoine datant du moyen-âge, possède un haras national et une école de formation aux métiers du cheval.



Rives, une balade aux portes du Périgord

+33 5 53 66 14 14

8.7 km

RIVES



A quelques encablures du Périgord, l'activité touristique est très présente avec les campings de Fonrives et de Bergougne et des chambres d'hôtes à Ricard.



Saint-Etienne-de-Villereal, autour du camping des Ormes

+33 5 53 66 14 14

9.4 km

SAINT-ETIENNE-DE-VILLEREAL



Cette petite balade, traverse des zones boisées où sont implantées des palombières (cabanes de paloumayres, chasseurs de palombes). Soyez vigilants, respectez les consignes des chasseurs, ou évitez d'y aller du 1er octobre au 15 novembre.



Bois et vergers de pruniers d'Ente en Villeréalais

+33 5 53 66 14 14

9.4 km
SAINT-ETIENNE-DE-VILLERÉAL

Cette randonnée traverse des vergers de pruniers d'Ente et des bois dans les coteaux, peu accentués, qui dominent la vallée du Dropt et la bastide de Villeréal.



Monbahus, autour de la butte de la Vierge

+33 5 53 66 14 14

<http://www.tourisme-lotetgaronne.com>

10.8 km
MONBAHUS

Ce circuit tourne à 180° autour de la butte de la Vierge qui domine le village de Monbahus. Les vergers de pruniers d'Ente et de noisetiers cohabitent avec des parcelles de vignes, des prairies où paissent des troupeaux de blondes d'Aquitaine et de nombreuses zones boisées.



Monbahus, sur la butte de la Vierge

+33 5 53 66 14 14

<http://www.tourisme-lotetgaronne.com>

10.8 km
MONBAHUS

La mairie de Monbahus, aidée par le CEDP 47 Paysage & Médiation a aménagé le site de la Butte de la Vierge. Ils vous offrent de partir sur ce sentier, à l'ascension de la motte surplombant le village pour y découvrir un panorama à 360°. Profitez des bancs et des plateformes en bois, pour vous reposer et vous initier, par le jeu, à la lecture des paysages environnants. Le cheminement sur une simple bande tondue dans la prairie vous fera découvrir un habitat naturel propice à de nombreuses espèces animales et végétales. Au sommet, des panneaux thématiques vous présentent l'histoire du village, l'eau et les moulins. Trois tables d'orientation complètent ce dispositif de découverte des villages et pechs environnants. Parfois on peut apercevoir les pics Pyrénéens.



Monflanquin, la promenade des châteaux de la Lède

+33 5 53 66 14 14

12.3 km
MONFLANQUIN

Cette petite boucle permet de découvrir la bastide de Monflanquin depuis le coteau qui domine la vallée de la Lède. L'itinéraire dessert l'ancien manoir de Mondésir et son imposant pigeonnier dans un écrin d'arbres. Il passe également près du lac avec son restaurant et ses hébergements touristiques. Par deux fois, vous traverserez la rivière La Lède, affluent du Lot. Elle compte sur 50 kilomètres 48 moulins, très actifs du Moyen Age au XIXe siècle (papeteries, forges, meuneries, filature). Cette promenade offre de belles vues sur la bastide perchée, la vallée et les châteaux de la zone. A l'Ouest, vous passerez près du moulin de Boulède, de la chapelle de Teyrac, mais aussi des châteaux de Rastouillac, de Rousset et de Roquefère.



Monflanquin, la balade de Calviac

+33 5 53 66 14 14

13.0 km
MONFLANQUIN

Pigeonniers, châteaux, maisons de caractère et la petite église de Calviac sont au programme de cette randonnée qui offre de nombreux points de vue sur la bastide, vue d'en bas, avec une seule difficulté, la côte de Bois Joli.



Un sentier découverte autour du lac du Brayssou

+33 5 53 66 14 14

14.1 km
PARRANQUET



N'oubliez pas vos jumelles pour cette balade sur les berges du Brayssou, où vous pourrez observer colverts, sarcelles ou canards siffleurs depuis un abri mis en place par la fédération des chasseurs.



Saint-Martin-de-Villereal, la balade du moulin de Mandassagne

+33 5 53 66 14 14

14.5 km
SAINT-MARTIN-DE-VILLEREAL



De ce village, niché dans la verdure, ce circuit traversera d'abord une colline calcaire, avant de descendre dans la vallée du Dropt, siège de nombreux moulins.



Gavaudun, dans la vallée de la Lède

+33 5 53 66 14 14

19.9 km
GAVAUDUN



Cette vallée boisée à dominante de chênes et châtaigniers vous invite à découvrir, au fil de La Lède qui la traverse, l'imposant château de Gavaudun, le site lumineux de Saint-Avit, le prieuré et l'église mystérieuse de Laurenque, témoignant d'une histoire dense. Le château, perché sur un bloc de 300m de long et 40 m de hauteur s'avance, promontoire massif et longiligne, au milieu de la vallée. Inaccessible de toutes parts sauf du côté nord où fut creusée une tranchée, il fut une position forte dans une vallée reliant l'Agenais au Périgord. L'entrée du château se fait par une grotte suivie d'un puits et d'un escalier de pierre. Le donjon du XIVe siècle, d'une hauteur de 70m est intact avec ses six étages. Les maisons de pierre ocre, le lavoir et les bois augmentent l'attrait de ce site protégé.



Gavaudun, la balade thématique de Laurenque

+33 5 53 66 14 14

19.9 km
GAVAUDUN



Cette balade vous conduira à travers un espace boisé à la découverte des richesses naturelles et architecturales de la vallée de la Lède, du château à la mystérieuse église de Laurenque. Répondez aux questions des 12 panneaux thématiques et faites valider les réponses à l'accueil du château.



Vallée de Gavaudun

+33 5 53 40 82 29
Le Bourg

20.0 km
GAVAUDUN



Classée site naturel dans son ensemble depuis 1999, cette vallée creusée par la Lède vaut le détour. Dans un décor de rochers escarpés, de coteaux boisés, on peut y découvrir une multitude d'endroits magiques : le Château de Gavaudun, les villages de Lacapelle Biron et Saint Avit mais aussi des grottes et abris naturels, l'église romane de Laurenque, les vestiges de l'abbaye bénédictine voisine ou bien encore de nombreux moulins et forges le long de la rivière Lède.

Mes recommandations (suite)

Expériences et Découverte

Balades et Sentiers

OFFICE DE TOURISME COEUR DE BASTIDES
COEURDEBASTIDES.COM

OFFICE
DE TOURISME
**COEUR DE
BASTIDES**



Grotte de Lastournelle

+33 5 53 40 08 09 +33 6 63 88 90 60

1851 route des Grottes de Lastournelle

<http://www.grotte-de-lastournelle.fr>
29.5 km

SAINTE-COLOMBE-DE-VILLENEUVE

Plongez au cœur de la terre. Vous vous émerveillerez le long de 7 salles aux paysages différents parés de stalactites, stalagmites, draperies, colonnes... Nous vous proposons une visite guidée de 45 minutes à 14°C. Par temps de canicule ou de pluie un endroit parfait pour passer un moment en famille ou entre amis. Vous pourrez découvrir la grotte comme les spéléologues, une visite authentique dans une grotte éteinte avec pour seule lumière des lampes de poche. Pour ceux que le noir effraie vous pourrez faire une visite plus traditionnelle avec la mise en valeur par l'éclairage. Nous programmons des animations comme une chasse au trésor dans la grotte éteinte, la chasse au trésor d'Halloween ou la chasse au trésor de Noël... Profitez de notre beau parc et des jeux de plein air mis à votre disposition, d'une pause au bar/snack, de la boutique et d'un chemin de randonnée jusqu'à un



Grottes de Fontirou

+33 6 32 92 99 13

<https://grottesdefontirou.wordpress.com>

33.0 km
CASTELLA

L'aventure des grottes de Fontirou commence il y a 30 millions d'années. La nature a dessiné dans 7 salles des concrétions de toutes formes et de teintes variées, que vous pourrez découvrir ou redécouvrir grâce à son nouvel éclairage assez unique en France. Le site est équipé d'un petit snack (boisson, café, glaces et d'une boutique souvenirs. L'espace pique-nique est ombragé. Vous pourrez aussi vous amuser en famille au mini-golf. La visite guidée dure environ 45 min. Avant la visite vous pourrez découvrir le petit musée d'histoire naturelle et ses dinosaures.



Gouffre de Proumeyssac

+33 5 53 07 27 47#+33 5 53 07 85 85

Route de Proumeyssac

<http://www.gouffre-proumeyssac.com>

39.1 km
AUDRIX

Baptisé « Cathédrale de cristal », Proumeyssac est aujourd'hui la plus grande cavité aménagée du Périgord. 2 Nouveaux sons et lumières - Mapping à 360° : en 2019 le Gouffre de Proumeyssac a été le premier site souterrain en France à utiliser un éclairage avec du « mapping 3D » pour sublimer une cavité. Ciblée jusque là sur une partie du Gouffre, cette technologie tant appréciée du public sera désormais déployée sur l'ensemble du décor naturel de la « Cathédrale de Cristal ». Le visiteur vivra ainsi une expérience unique dans cet univers minéral au rythme des éblouissants sons et lumières. Comme au siècle dernier, spectaculaire et originale, l'option visite avec descente en nacelle permet de vivre une expérience hors du commun (11 personnes). Le vaste parc libre et gratuit, réservé à nos visiteurs, dispose d'un espace ludo-éducatif sur le monde souterrain.



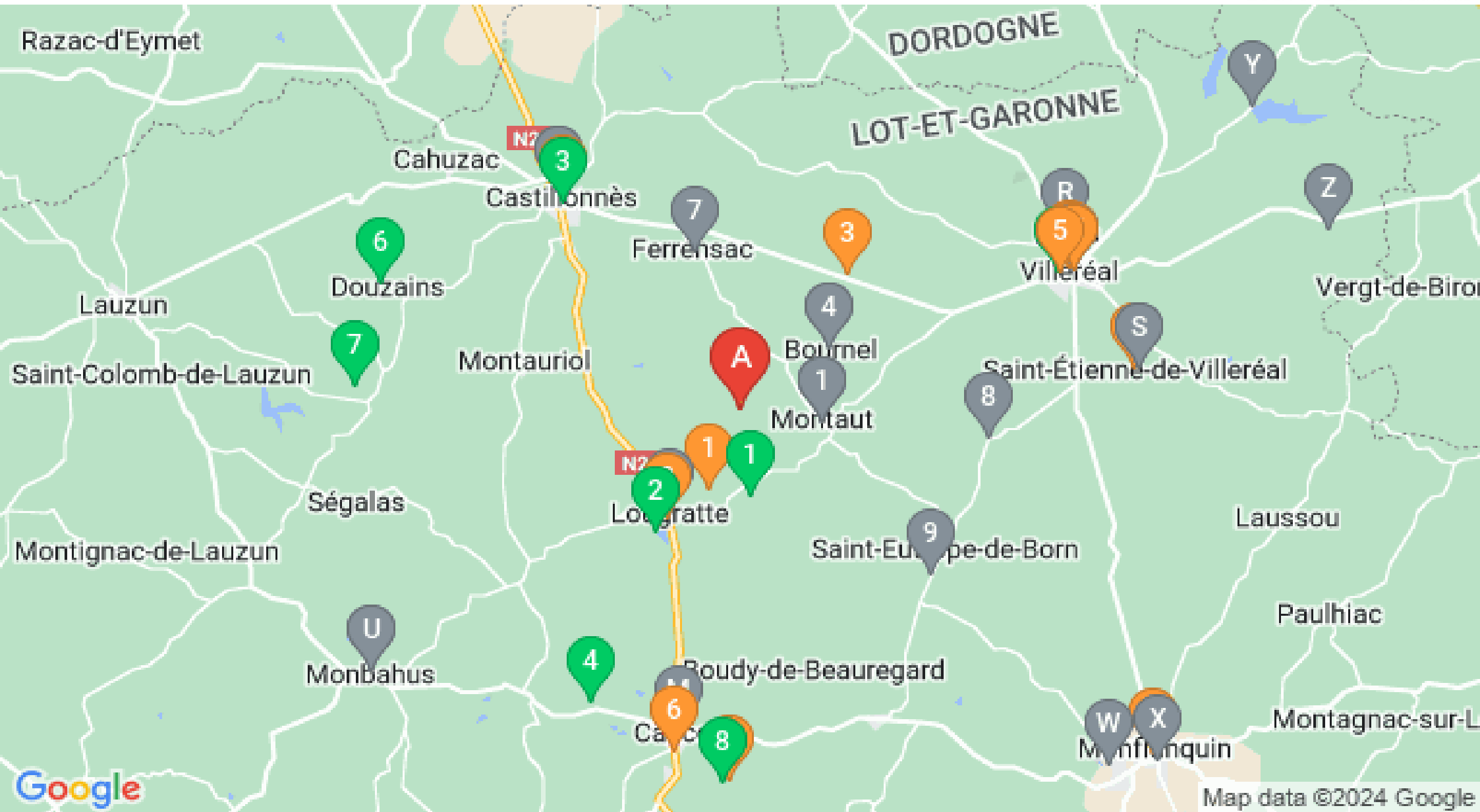
Mes recommandations (suite)

Expériences et Découverte

Balades et Sentiers

OFFICE DE TOURISME COEUR DE BASTIDES
COEURDEBASTIDES.COM

OFFICE
DE TOURISME
**COEUR DE
BASTIDES**



Map data ©2024 Google

: Restaurants : Activités et Loisirs : Nature : Culturel : Dégustations